

Rapport de mission de repérage des matériaux et produits contenant de l'amiante avant réalisation de travaux

R. 4412-97 modifié par le décret 2012-639 du 4 mai 2012
Norme NF X 46-020

27 SQUARE DES SORBIERS – Appartement 103 77350 MEE SUR SEINE (LE)



A \ INFORMATIONS GENERALES

A.1 \ DESIGNATION DU BÂTIMENT

Nature du bâtiment :		Adresse :	27 SQUARE DES SORBIERS 77350 MEE SUR SEINE (LE)
Cat. Du bâtiment :		Bâtiment :	
Etage :		Porte :	103
Ref Cadastrale :	NC	Propriété de :	OPH77 10 AVENUE CHARLES PEGUY 77000 MELUN

A.2 \ DESIGNATION DU DONNEUR D'ORDRE

Nom :	OPH77	Documents remis :	
Adresse :	10 AVENUE CHARLES PEGUY 77000 MELUN	Moyens mis à disposition :	

A.3 \ EXECUTION DE LA MISSION

RAPPORT N° :	OPH77 75LAA0103	Date d'émission du rapport :	06/09/2017
Le repérage a été réalisé le :	02/08/2017	Accompagnateur :	
Par :	Gauthier LOVERGNE	Laboratoire d'Analyses :	ITGA
N° certificat de qualification :	CPDI 4154	Adresse laboratoire :	3 RUE ARMAND HERPIN LACROIX - CS 46537 35065 RENNES CEDEX
Date d'obtention :	09/11/2016	Numéro d'accréditation :	1-5967
Le présent rapport est établi par une personne dont les compétences sont certifiées par :	I.CERT PARC EDONIA - BAT G - RUE DE LA TERRE VICTORIA - 35760 SAINT GREGOIRE	Organisme d'assurance professionnelle :	ALLIANZ
		Adresse assurance :	Direction Opérations Entreprises 5C Esplanade Charles de Gaulle 33081 BORDEAUX CEDEX
		N° de contrat d'assurance :	55897385
		Date de validité :	31/12/2017

B \ CACHET DU DIAGNOSTIQUEUR

FAIT A AVESNES LES BAPAUME LE 06/09/2017

Cabinet : EXPERT HABITAT

Nom du responsable : DEMOULIN Frédéric

Nom du diagnostiqueur : Gauthier LOVERGNE



Rapport N° : 75LAA0103 02/08/2017

2/37

C\ SOMMAIRE

Table des matières

A \ INFORMATIONS GENERALES	2
A.1 \ DESIGNATION DU BÂTIMENT	2
A.2 \ DESIGNATION DU DONNEUR D'ORDRE	2
A.3 \ EXECUTION DE LA MISSION.....	2
B \ CACHET DU DIAGNOSTIQUEUR	2
C \ SOMMAIRE	3
D \ CONCLUSIONS	4
E \ PROGRAMME DE REPERAGE	7
F \ CONDITIONS DE REALISATION DU REPERAGE	10
G \ RAPPORTS PRECEDENTS.....	10
H \ RESULTATS DETAILLES DU REPERAGE	11
ANNEXE 1 – PHOTOS DES ELEMENTS AMIANTES ET/OU NON AMIANTES.....	16
ANNEXE 2 – CROQUIS DE LOCALISATION DE PRELEVEMENTS.....	23
ANNEXE 3 – PROCES VERBAUX D'ANALYSES.....	25
ATTESTATION(S).....	36
CERTIFICAT DE QUALIFICATION	37

D\ CONCLUSIONS

Dans le cadre de la mission décrite en tête de rapport, il n'a pas été repéré de matériaux et produits susceptibles de contenir de l'amiante

Dans le cadre de la mission décrite en tête de rapport, il a été repéré des matériaux et produits susceptibles de contenir de l'amiante : après analyse, ils ne contiennent pas d'amiante.

PIECE	ELEMENTS PRELEVES	REPERAGE	N° ECHANTILLON	METHODE	ETAT
Cuisine	Enduit plâtreux blanc en vrac + peinture non séparable + carton non séparable	Mur B	75LAA0103P002	RESULTAT ANALYSE	BON ETAT
Cuisine	Enduit plâtreux blanc en vrac + peinture non séparable + carton non séparable + papier peint non séparable	Mur A	75LAA0103P003	RESULTAT ANALYSE	BON ETAT
Cuisine	Enduit plâtreux blanc en vrac + peintures multiples non séparable	Mur E	75LAA0103P004	RESULTAT ANALYSE	BON ETAT
Cuisine	Enduit plâtreux blanc en vrac + peinture non séparable	Plafond	75LAA0103P005	RESULTAT ANALYSE	BON ETAT
Séjour	Enduit plâtreux blanc en vrac + peinture non séparable + carton non séparable	Mur E	75LAA0103P006	RESULTAT ANALYSE	BON ETAT
Séjour	Enduit plâtreux blanc en vrac + peinture non séparable + carton non séparable	Mur D	75LAA0103P007	RESULTAT ANALYSE	BON ETAT
Séjour	Enduit plâtreux blanc + peinture non séparable + papier peint non séparable	Mur F	75LAA0103P008	RESULTAT ANALYSE	BON ETAT
Séjour	Enduit plâtreux blanc en vrac + peinture non séparable	Plafond	75LAA0103P009	RESULTAT ANALYSE	BON ETAT
Entrée	Polystyrène expansé (billes) blanc avec poussières	Plafond	75LAA0103P010	RESULTAT ANALYSE	BON ETAT
Dégagement	Polystyrène blanc avec poussières	Plafond	75LAA0103P011	RESULTAT ANALYSE	BON ETAT
Chambre 3	Polystyrène blanc + peinture en faible quantité non séparable	Plafond	75LAA0103P012	RESULTAT ANALYSE	BON ETAT
WC	Enduit plâtreux blanc en vrac + peinture non séparable	Plafond	75LAA0103P005	ZSO	BON ETAT

Salle de bains	Enduit plâtreux blanc en vrac + peinture non séparable	Plafond	75LAA0103P005	ZSO	BON ETAT
Cuisine	Enduit plâtreux blanc en vrac + peinture non séparable	Plafond	75LAA0103P005	ZSO	BON ETAT
Placard	Enduit plâtreux blanc en vrac + peinture non séparable	Plafond	75LAA0103P009	ZSO	BON ETAT
Cellier	Enduit plâtreux blanc en vrac + peinture non séparable	Plafond	75LAA0103P009	ZSO	BON ETAT
Séjour	Enduit plâtreux blanc en vrac + peinture non séparable	Plafond	75LAA0103P009	ZSO	BON ETAT
Chambre 1	Enduit plâtreux blanc en vrac + peinture non séparable	Plafond	75LAA0103P009	ZSO	BON ETAT
Entrée	Polystyrène expansé (billes) blanc avec poussières	Plafond	75LAA0103P010	ZSO	BON ETAT
Dégagement	Polystyrène blanc avec poussières	Plafond	75LAA0103P011	ZSO	BON ETAT
Chambre 3	Polystyrène blanc + peinture en faible quantité non séparable	Plafond	75LAA0103P012	ZSO	BON ETAT
Chambre 2	Polystyrène blanc + peinture en faible quantité non séparable	Plafond	75LAA0103P012	ZSO	BON ETAT
WC	Enduit plâtreux blanc en vrac + peinture non séparable + carton non séparable	Mur A	75LAA0103P002	ZSO	BON ETAT
WC	Enduit plâtreux blanc en vrac + peinture non séparable + carton non séparable	Mur B	75LAA0103P002	ZSO	BON ETAT
WC	Enduit plâtreux blanc en vrac + peinture non séparable + carton non séparable	Mur C	75LAA0103P002	ZSO	BON ETAT
WC	Enduit plâtreux blanc en vrac + peinture non séparable + carton non séparable	Mur D	75LAA0103P002	ZSO	BON ETAT
Salle de bains	Enduit plâtreux blanc en vrac + peinture non séparable + carton non séparable	Mur A	75LAA0103P002	ZSO	BON ETAT
Salle de bains	Enduit plâtreux blanc en vrac + peinture non séparable + carton non séparable	Mur B	75LAA0103P002	ZSO	BON ETAT
Salle de bains	Enduit plâtreux blanc en vrac + peinture non séparable + carton non séparable	Mur C	75LAA0103P002	ZSO	BON ETAT
Salle de bains	Enduit plâtreux blanc en vrac + peinture non séparable + carton non séparable	Mur D	75LAA0103P002	ZSO	BON ETAT

Cuisine	Enduit plâtreux blanc en vrac + peinture non séparable + carton non séparable	Mur B	75LAA0103P002	ZSO	BON ETAT
Cuisine	Enduit plâtreux blanc en vrac + peinture non séparable + carton non séparable	Mur C	75LAA0103P002	ZSO	BON ETAT
Cuisine	Enduit plâtreux blanc en vrac + peinture non séparable + carton non séparable	Mur D	75LAA0103P002	ZSO	BON ETAT
Cuisine	Enduit plâtreux blanc en vrac + peinture non séparable + carton non séparable + papier peint non séparable	Mur A	75LAA0103P003	ZSO	BON ETAT
Séjour	Enduit plâtreux blanc en vrac + peinture non séparable + carton non séparable	Mur B	75LAA0103P007	ZSO	BON ETAT
Séjour	Enduit plâtreux blanc en vrac + peinture non séparable + carton non séparable	Mur C	75LAA0103P007	ZSO	BON ETAT
Séjour	Enduit plâtreux blanc en vrac + peinture non séparable + carton non séparable	Mur D	75LAA0103P007	ZSO	BON ETAT
Chambre 3	Enduit plâtreux blanc en vrac + peinture non séparable + carton non séparable	Mur D	75LAA0103P007	ZSO	BON ETAT
Chambre 2	Enduit plâtreux blanc en vrac + peinture non séparable + carton non séparable	Mur B	75LAA0103P007	ZSO	BON ETAT
Chambre 1	Enduit plâtreux blanc en vrac + peinture non séparable + carton non séparable	Mur B	75LAA0103P007	ZSO	BON ETAT
Chambre 1	Enduit plâtreux blanc en vrac + peinture non séparable + carton non séparable	Mur C	75LAA0103P007	ZSO	BON ETAT
Chambre 1	Enduit plâtreux blanc en vrac + peinture non séparable + carton non séparable	Mur D	75LAA0103P007	ZSO	BON ETAT

ZSO : Zone de Similitude d'Ouvrage

Liste des locaux non visités concernés par les travaux et justification

PIECE	ETAGE	STATUT DE VISITE

Liste des éléments non inspectés et justification

PIECE	ETAGE	ELEMENT A PRELEVER	REPERAGE	RESULTAT
-------	-------	--------------------	----------	----------

E \ PROGRAMME DE REPERAGE

PIECES CONCERNEES	PERIMETRE DU REPERAGE	REPERAGE	TRAVAUX	ELEMENTS A PRELEVER	Echantillonnage	REMARQUES PARTICULIERES
Ensemble des pièces humides	LOGEMENTS COLLECTIFS	Murs cloisons plaques de plâtre	Mise en sécurité électrique	Enduit / Peinture	100%	REGLE DE PRELEVEMENT : 1 PAR TYPE
Ensemble des pièces humides	LOGEMENTS COLLECTIFS	Murs Périphériques / plaque de plâtre	Mise en sécurité électrique	Enduit / Peinture	100%	REGLE DE PRELEVEMENT : 1 PAR TYPE
Ensemble des pièces humides	LOGEMENTS COLLECTIFS	Murs cloisons plaques de plâtre	Mise en sécurité électrique	Enduit / Calicot	100%	REGLE DE PRELEVEMENT : 1 PAR TYPE
Ensemble des pièces humides	LOGEMENTS COLLECTIFS	Murs Périphériques / plaque de plâtre	Mise en sécurité électrique	Enduit / Calicot	100%	REGLE DE PRELEVEMENT : 1 PAR TYPE
Ensemble des pièces humides	LOGEMENTS COLLECTIFS	Murs périphériques / doublage (plaque de plâtre + isolant)	Mise en sécurité électrique	Enduit / Peinture	100%	REGLE DE PRELEVEMENT : 1 PAR TYPE
Ensemble des pièces humides	LOGEMENTS COLLECTIFS	Murs périphériques / doublage (plaque de plâtre + isolant)	Mise en sécurité électrique	Enduit / Calicot	100%	REGLE DE PRELEVEMENT : 1 PAR TYPE
Ensemble des pièces humides	LOGEMENTS COLLECTIFS	Murs Porteurs / Refends / Plaque de plâtre	Mise en sécurité électrique	Enduit / Peinture	100%	REGLE DE PRELEVEMENT : 1 PAR TYPE

PIECES CONCERNEES	PERIMETRE DU REPERAGE	REPERAGE	TRAVAUX	ELEMENTS A PRELEVER	Echantillonnage	REMARQUES PARTICULIERES
Ensemble des pièces humides	LOGEMENTS COLLECTIFS	Murs brique plâtrière	Mise en sécurité électrique	Enduit / Peinture	100%	REGLE DE PRELEVEMENT : 1 PAR TYPE
Ensemble des pièces humides	LOGEMENTS COLLECTIFS	Plafonds	Mise en sécurité électrique	Enduit / Peinture	100%	REGLE DE PRELEVEMENT : 1 PAR TYPE
Ensemble des pièces humides	LOGEMENTS COLLECTIFS	Plafonds	Mise en sécurité électrique	Dalle de polystyrènes	100%	REGLE DE PRELEVEMENT : 1 PAR TYPE
Ensemble des pièces sèches	LOGEMENTS COLLECTIFS	Murs cloisons plaques de plâtre	Mise en sécurité électrique	Enduit / Peinture	100%	
Ensemble des pièces sèches	LOGEMENTS COLLECTIFS	Murs Périphériques / plaque de plâtre	Mise en sécurité électrique	Enduit / Peinture	100%	
Ensemble des pièces sèches	LOGEMENTS COLLECTIFS	Murs cloisons plaques de plâtre	Mise en sécurité électrique	Enduit / Calicot	100%	
Ensemble des pièces sèches	LOGEMENTS COLLECTIFS	Murs Périphériques / plaque de plâtre	Mise en sécurité électrique	Enduit / Calicot	100%	
Ensemble des pièces sèches	LOGEMENTS COLLECTIFS	Murs périphériques / doublage (plaque de plâtre + isolant)	Mise en sécurité électrique	Enduit / Peinture	100%	
Ensemble des pièces sèches	LOGEMENTS COLLECTIFS	Murs périphériques / doublage (plaque de plâtre + isolant)	Mise en sécurité électrique	Enduit / Calicot	100%	
Ensemble des pièces sèches	LOGEMENTS COLLECTIFS	Murs Porteurs / Refends / Plaque de plâtre	Mise en sécurité électrique	Enduit / Peinture	100%	
Ensemble des pièces sèches	LOGEMENTS COLLECTIFS	Murs brique plâtrière	Mise en sécurité électrique	Enduit / Peinture	100%	

PIECES CONCERNEES	PERIMETRE DU REPERAGE	REPERAGE	TRAVAUX	ELEMENTS A PRELEVER	Echantillonnage	REMARQUES PARTICULIERES
Ensemble des pièces sèches	LOGEMENTS COLLECTIFS	Plafonds	Mise en sécurité électrique	Enduit / Peinture	100%	REGLE DE PRELEVEMENT : 1 PAR TYPE
Ensemble des pièces sèches	LOGEMENTS COLLECTIFS	Plafonds	Mise en sécurité électrique	Dalle de polystyrènes	100%	REGLE DE PRELEVEMENT : 1 PAR TYPE

ELEMENTS A SONDER OU A ANALYSER NON PRESENTS:

F \ CONDITIONS DE REALISATION DU REPERAGE

Date du repérage : 02/08/2017

Le repérage amiante avant travaux, contient les informations sur la présence d'amiante dans les matériaux et produits du bâtiment afin d'informer les intervenants réalisant des activités ou interventions sur des matériaux et/ou équipements susceptibles de libérer des fibres d'amiante selon la liste citée dans le cadre E.

Il consiste à identifier et localiser, par inspections visuelles et investigations approfondies pouvant être destructives, l'ensemble des matériaux et produits contenant de l'amiante incorporés ou faisant indissociablement corps avec les locaux et les zones de l'immeuble objet des travaux.

Lorsque l'absence de marquages spécifiques ou de documents ne permet pas à l'opérateur de repérage d'attester de la présence ou de la non présence d'amiante dans les matériaux et produits, des prélèvements seront effectués afin de déterminer par analyse la présence ou non d'amiante.

Procédures de prélèvement :

Les prélèvements sur des matériaux ou produits susceptibles de contenir de l'amiante sont réalisés en vertu des dispositions du Code du Travail. Le matériel de prélèvement est adapté à l'opération à réaliser afin de générer le minimum de poussières. Dans le cas où une émission de poussières est prévisible, le matériau ou produit est mouillé à l'eau à l'endroit du prélèvement (sauf risque électrique) et, si nécessaire, une protection est mise en place au sol ; de même, le point de prélèvement est stabilisé après l'opération (pulvérisation de vernis ou de laque, par exemple).

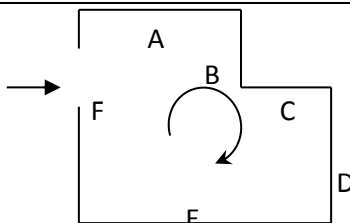
Pour chaque prélèvement, des outils propres et des gants à usage unique sont utilisés afin d'éliminer tout risque de contamination croisée. Dans tous les cas, les équipements de protection individuelle sont à usage unique.

L'accès à la zone à risque (sphère de 1 à 2 mètres autour du point de prélèvement) est interdit pendant l'opération. Si l'accompagnateur doit s'y tenir, il porte les mêmes équipements de protection individuelle que l'opérateur de repérage.

L'échantillon est immédiatement conditionné, après son prélèvement, dans un double emballage individuel étanche.

Les informations sur toutes les conditions existantes au moment du prélèvement susceptible d'influencer l'interprétation des résultats des analyses (environnement du matériau, contamination éventuelle, etc.) seront, le cas échéant, mentionnées dans la fiche d'identification et de cotation en annexe.

Sens du repérage pour évaluer un local :



Description des travaux envisagés : Diagnostic total en vue de la réalisation de futurs travaux

G \ RAPPORTS PRECEDENTS

H \ RESULTATS DETAILLES DU REPERAGE

LISTE DES LOCAUX / PARTIES D'IMMEUBLE VISITEES/NON VISITEES CONCERNEES PAR LES TRAVAUX ET JUSTIFICATION

PIECE	JUSTIFICATION	VISITE	TRAVAUX
Placard		OUI	CONCERNEE
WC		OUI	CONCERNEE
Cellier		OUI	CONCERNEE
Séjour		OUI	CONCERNEE
Salle de bains		OUI	CONCERNEE
Entrée		OUI	CONCERNEE
Cuisine		OUI	CONCERNEE
Dégagement		OUI	CONCERNEE
Chambre 3		OUI	CONCERNEE
Chambre 2		OUI	CONCERNEE
Chambre 1		OUI	CONCERNEE

DESCRIPTION DES REVETEMENTS EN PLACE AU JOUR DE LA VISITE

PIECE	MUR1	MUR2	MUR3	MUR 4	PLANCHE R BAS	PLANCHE R HAUT	PORTE S	FENETRE 1	FENETRE 2
Placard	Plaque de plâtre	BETON			DALLE BETON	DALLE BETON			
WC	Plaque de plâtre				DALLE BETON	DALLE BETON			
Cellier	BETON	Plaque de plâtre			DALLE BETON	DALLE BETON			

PIECE	MUR1	MUR2	MUR3	MUR 4	PLANCHE R BAS	PLANCHE R HAUT	PORTE S	FENETRE 1	FENETRE 2
Séjour	BETON	Périphériques / Plaques de plâtre			DALLE BETON	DALLE BETON			
Salle de bains	Plaque de plâtre				DALLE BETON	DALLE BETON			
Entrée	Plaque de plâtre	BETON			DALLE BETON	DALLE BETON			
Cuisine	Périphériques / Plaques de plâtre	Plaque de plâtre			DALLE BETON	DALLE BETON	PVC		
Dégagement	Plaque de plâtre				DALLE BETON	DALLE BETON			
Chambre 3	Plaque de plâtre	BETON	Périphériques / Plaques de plâtre		DALLE BETON	DALLE BETON			
Chambre 2	BETON	Périphériques / Plaques de plâtre	Plaque de plâtre		DALLE BETON	DALLE BETON			
Chambre 1	Plaque de plâtre	Périphériques / Plaques de plâtre			DALLE BETON	DALLE BETON			

LA LISTE DES MATERIAUX OU PRODUITS CONTENANT DE L'AMIANTE, SUR ZONE DE SIMILITUDE D'OUVRAGE ET SUR JUGEMENT PERSONNEL

PIECE	ELEMENTS PRELEVES	N° Echantillon	REPERAGE	ETAT	RESULTAT	METHODE

LA LISTE DES MATERIAUX OU PRODUITS CONTENANT DE L'AMIANTE, APRES ANALYSE

PIECE	ELEMENTS PRELEVES	N° Echantillon	REPERAGE	ETAT	RESULTAT

LA LISTE DES MATERIAUX SUSCEPTIBLES DE CONTENIR DE L'AMIANTE, MAIS N'EN CONTENANT PAS.

PIECE	ELEMENTS PRELEVES	N° Echantillon	REPERAGE	ETAT	RESULTAT	METHODE
Cuisine	Enduit plâtreux blanc en vrac + peinture non séparable + carton non séparable	75LAA0103P002	Mur B	BON ETAT	Amiante non détecté	RESULTAT ANALYSE
Cuisine	Enduit plâtreux blanc en vrac + peinture non séparable + carton non séparable + papier peint non séparable	75LAA0103P003	Mur A	BON ETAT	Amiante non détecté	RESULTAT ANALYSE

Rapport N° : 75LAA0103

02/08/2017

12/37

PIECE	ELEMENTS PRELEVES	N° Echantillon	REPERAGE	ETAT	RESULTAT	METHODE
Cuisine	Enduit plâtreux blanc en vrac + peintures multiples non séparable	75LAA0103P004	Mur E	BON ETAT	Amiante non détecté	RESULTAT ANALYSE
Cuisine	Enduit plâtreux blanc en vrac + peinture non séparable	75LAA0103P005	Plafond	BON ETAT	Amiante non détecté	RESULTAT ANALYSE
Séjour	Enduit plâtreux blanc en vrac + peinture non séparable + carton non séparable	75LAA0103P006	Mur E	BON ETAT	Amiante non détecté	RESULTAT ANALYSE
Séjour	Enduit plâtreux blanc en vrac + peinture non séparable + carton non séparable	75LAA0103P007	Mur D	BON ETAT	Amiante non détecté	RESULTAT ANALYSE
Séjour	Enduit plâtreux blanc + peinture non séparable + papier peint non séparable	75LAA0103P008	Mur F	BON ETAT	Amiante non détecté	RESULTAT ANALYSE
Séjour	Enduit plâtreux blanc en vrac + peinture non séparable	75LAA0103P009	Plafond	BON ETAT	Amiante non détecté	RESULTAT ANALYSE
Entrée	Polystyrène expansé (billes) blanc avec poussières	75LAA0103P010	Plafond	BON ETAT	Amiante non détecté	RESULTAT ANALYSE
Dégagement	Polystyrène blanc avec poussières	75LAA0103P011	Plafond	BON ETAT	Amiante non détecté	RESULTAT ANALYSE
Chambre 3	Polystyrène blanc + peinture en faible quantité non séparable	75LAA0103P012	Plafond	BON ETAT	Amiante non détecté	RESULTAT ANALYSE
WC	Enduit plâtreux blanc en vrac + peinture non séparable	75LAA0103P005	Plafond	BON ETAT	Amiante non détecté	ZSO
Salle de bains	Enduit plâtreux blanc en vrac + peinture non séparable	75LAA0103P005	Plafond	BON ETAT	Amiante non détecté	ZSO
Cuisine	Enduit plâtreux blanc en vrac + peinture non séparable	75LAA0103P005	Plafond	BON ETAT	Amiante non détecté	ZSO
Placard	Enduit plâtreux blanc en vrac + peinture non séparable	75LAA0103P009	Plafond	BON ETAT	Amiante non détecté	ZSO
Cellier	Enduit plâtreux blanc en vrac + peinture non séparable	75LAA0103P009	Plafond	BON ETAT	Amiante non détecté	ZSO
Séjour	Enduit plâtreux blanc en vrac + peinture non séparable	75LAA0103P009	Plafond	BON ETAT	Amiante non détecté	ZSO
Chambre 1	Enduit plâtreux blanc en vrac + peinture non séparable	75LAA0103P009	Plafond	BON ETAT	Amiante non détecté	ZSO
Entrée	Polystyrène expansé (billes) blanc avec poussières	75LAA0103P010	Plafond	BON ETAT	Amiante non détecté	ZSO
Dégagement	Polystyrène blanc avec poussières	75LAA0103P011	Plafond	BON ETAT	Amiante non détecté	ZSO
Chambre 3	Polystyrène blanc + peinture en faible quantité non séparable	75LAA0103P012	Plafond	BON ETAT	Amiante non détecté	ZSO
Chambre 2	Polystyrène blanc + peinture en faible quantité non séparable	75LAA0103P012	Plafond	BON ETAT	Amiante non détecté	ZSO
WC	Enduit plâtreux blanc en vrac + peinture non séparable + carton non séparable	75LAA0103P002	Mur A	BON ETAT	Amiante non détecté	ZSO

PIECE	ELEMENTS PRELEVES	N° Echantillon	REPERAGE	ETAT	RESULTAT	METHODE
WC	Enduit plâtreux blanc en vrac + peinture non séparable + carton non séparable	75LAA0103P002	Mur B	BON ETAT	Amiante non détecté	ZSO
WC	Enduit plâtreux blanc en vrac + peinture non séparable + carton non séparable	75LAA0103P002	Mur C	BON ETAT	Amiante non détecté	ZSO
WC	Enduit plâtreux blanc en vrac + peinture non séparable + carton non séparable	75LAA0103P002	Mur D	BON ETAT	Amiante non détecté	ZSO
Salle de bains	Enduit plâtreux blanc en vrac + peinture non séparable + carton non séparable	75LAA0103P002	Mur A	BON ETAT	Amiante non détecté	ZSO
Salle de bains	Enduit plâtreux blanc en vrac + peinture non séparable + carton non séparable	75LAA0103P002	Mur B	BON ETAT	Amiante non détecté	ZSO
Salle de bains	Enduit plâtreux blanc en vrac + peinture non séparable + carton non séparable	75LAA0103P002	Mur C	BON ETAT	Amiante non détecté	ZSO
Salle de bains	Enduit plâtreux blanc en vrac + peinture non séparable + carton non séparable	75LAA0103P002	Mur D	BON ETAT	Amiante non détecté	ZSO
Cuisine	Enduit plâtreux blanc en vrac + peinture non séparable + carton non séparable	75LAA0103P002	Mur B	BON ETAT	Amiante non détecté	ZSO
Cuisine	Enduit plâtreux blanc en vrac + peinture non séparable + carton non séparable	75LAA0103P002	Mur C	BON ETAT	Amiante non détecté	ZSO
Cuisine	Enduit plâtreux blanc en vrac + peinture non séparable + carton non séparable	75LAA0103P002	Mur D	BON ETAT	Amiante non détecté	ZSO
Cuisine	Enduit plâtreux blanc en vrac + peinture non séparable + carton non séparable + papier peint non séparable	75LAA0103P003	Mur A	BON ETAT	Amiante non détecté	ZSO
Séjour	Enduit plâtreux blanc en vrac + peinture non séparable + carton non séparable	75LAA0103P007	Mur B	BON ETAT	Amiante non détecté	ZSO
Séjour	Enduit plâtreux blanc en vrac + peinture non séparable + carton non séparable	75LAA0103P007	Mur C	BON ETAT	Amiante non détecté	ZSO
Séjour	Enduit plâtreux blanc en vrac + peinture non séparable + carton non séparable	75LAA0103P007	Mur D	BON ETAT	Amiante non détecté	ZSO
Chambre 3	Enduit plâtreux blanc en vrac + peinture non séparable + carton non séparable	75LAA0103P007	Mur D	BON ETAT	Amiante non détecté	ZSO

PIECE	ELEMENTS PRELEVES	N° Echantillon	REPERAGE	ETAT	RESULTAT	METHODE
Chambre 2	Enduit plâtreux blanc en vrac + peinture non séparable + carton non séparable	75LAA0103P007	Mur B	BON ETAT	Amiante non détecté	ZSO
Chambre 1	Enduit plâtreux blanc en vrac + peinture non séparable + carton non séparable	75LAA0103P007	Mur B	BON ETAT	Amiante non détecté	ZSO
Chambre 1	Enduit plâtreux blanc en vrac + peinture non séparable + carton non séparable	75LAA0103P007	Mur C	BON ETAT	Amiante non détecté	ZSO
Chambre 1	Enduit plâtreux blanc en vrac + peinture non séparable + carton non séparable	75LAA0103P007	Mur D	BON ETAT	Amiante non détecté	ZSO

ANNEXE 1 – PHOTOS DES ELEMENTS AMIANTES ET/OU NON AMIANTES

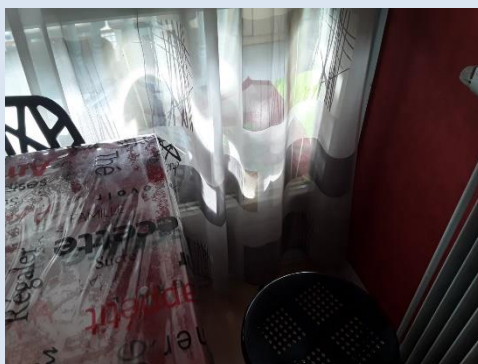
PRELEVEMENT : 75LAA0103P002		
NOM DU CLIENT	NUMERO DU DOSSIER	PIECE OU LOCAL
OPH77	75LAA0103 02/08/2017	Cuisine
MATERIAU	DATE DE PRELEVEMENT	NOM DE L'OPERATEUR
Enduit plâtreux blanc en vrac + peinture non séparable + carton non séparable	02/08/2017	LOVERGNE Gauthier
LOCALISATION		RESULTAT
Mur B		Amiante non détecté

EMPLACEMENT



PRELEVEMENT : 75LAA0103P003		
NOM DU CLIENT	NUMERO DU DOSSIER	PIECE OU LOCAL
OPH77	75LAA0103 02/08/2017	Cuisine
MATERIAU	DATE DE PRELEVEMENT	NOM DE L'OPERATEUR
Enduit plâtreux blanc en vrac + peinture non séparable + carton non séparable + papier peint non séparable	02/08/2017	LOVERGNE Gauthier
LOCALISATION		RESULTAT
Mur A		Amiante non détecté

EMPLACEMENT



PRELEVEMENT : 75LAA0103P004		
NOM DU CLIENT	NUMERO DU DOSSIER	PIECE OU LOCAL
OPH77	75LAA0103 02/08/2017	Cuisine
MATERIAU	DATE DE PRELEVEMENT	NOM DE L'OPERATEUR
Enduit plâtreux blanc en vrac + peintures multiples non séparable	02/08/2017	LOVERGNE Gauthier
LOCALISATION		RESULTAT
Mur E		Amiante non détecté

EMPLACEMENT



PRELEVEMENT : 75LAA0103P005		
NOM DU CLIENT	NUMERO DU DOSSIER	PIECE OU LOCAL
OPH77	75LAA0103 02/08/2017	Cuisine
MATERIAU	DATE DE PRELEVEMENT	NOM DE L'OPERATEUR
Enduit plâtreux blanc en vrac + peinture non séparable	02/08/2017	LOVERGNE Gauthier
LOCALISATION		RESULTAT
Plafond		Amiante non détecté

EMPLACEMENT



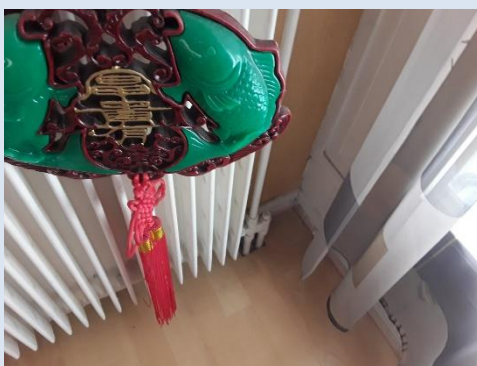
PRELEVEMENT : 75LAA0103P006		
NOM DU CLIENT	NUMERO DU DOSSIER	PIECE OU LOCAL
OPH77	75LAA0103 02/08/2017	Séjour
MATERIAU	DATE DE PRELEVEMENT	NOM DE L'OPERATEUR
Enduit plâtreux blanc en vrac + peinture non séparable + carton non séparable	02/08/2017	LOVERGNE Gauthier
LOCALISATION		RESULTAT
Mur E		Amiante non détecté

EMPLACEMENT



PRELEVEMENT : 75LAA0103P007		
NOM DU CLIENT	NUMERO DU DOSSIER	PIECE OU LOCAL
OPH77	75LAA0103 02/08/2017	Séjour
MATERIAU	DATE DE PRELEVEMENT	NOM DE L'OPERATEUR
Enduit plâtreux blanc en vrac + peinture non séparable + carton non séparable	02/08/2017	LOVERGNE Gauthier
LOCALISATION		RESULTAT
Mur D		Amiante non détecté

EMPLACEMENT



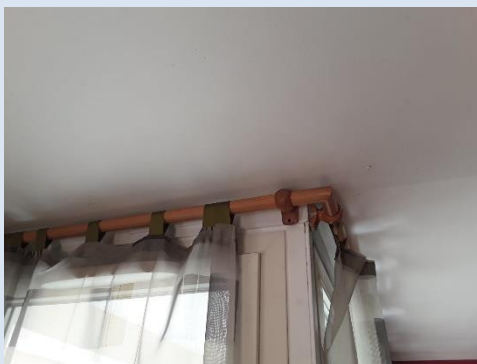
PRELEVEMENT : 75LAA0103P008		
NOM DU CLIENT	NUMERO DU DOSSIER	PIECE OU LOCAL
OPH77	75LAA0103 02/08/2017	Séjour
MATERIAU	DATE DE PRELEVEMENT	NOM DE L'OPERATEUR
Enduit plâtreux blanc + peinture non séparable + papier peint non séparable	02/08/2017	LOVERGNE Gauthier
LOCALISATION	RESULTAT	
Mur F	Amiante non détecté	

EMPLACEMENT

Aucun document disponible

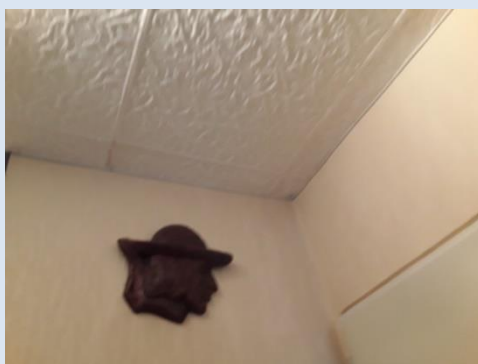
PRELEVEMENT : 75LAA0103P009		
NOM DU CLIENT	NUMERO DU DOSSIER	PIECE OU LOCAL
OPH77	75LAA0103 02/08/2017	Séjour
MATERIAU	DATE DE PRELEVEMENT	NOM DE L'OPERATEUR
Enduit plâtreux blanc en vrac + peinture non séparable	02/08/2017	LOVERGNE Gauthier
LOCALISATION	RESULTAT	
Plafond	Amiante non détecté	

EMPLACEMENT



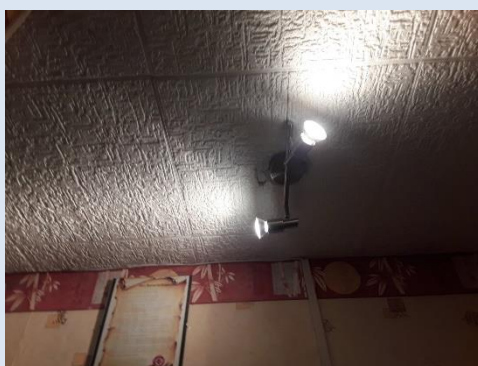
PRELEVEMENT : 75LAA0103P010		
NOM DU CLIENT	NUMERO DU DOSSIER	PIECE OU LOCAL
OPH77	75LAA0103 02/08/2017	Entrée
MATERIAU	DATE DE PRELEVEMENT	NOM DE L'OPERATEUR
Polystyrène expansé (billes) blanc avec poussières	02/08/2017	LOVERGNE Gauthier
LOCALISATION		RESULTAT
Plafond		Amiante non détecté

EMPLACEMENT



PRELEVEMENT : 75LAA0103P011		
NOM DU CLIENT	NUMERO DU DOSSIER	PIECE OU LOCAL
OPH77	75LAA0103 02/08/2017	Dégagement
MATERIAU	DATE DE PRELEVEMENT	NOM DE L'OPERATEUR
Polystyrène blanc avec poussières	02/08/2017	LOVERGNE Gauthier
LOCALISATION		RESULTAT
Plafond		Amiante non détecté

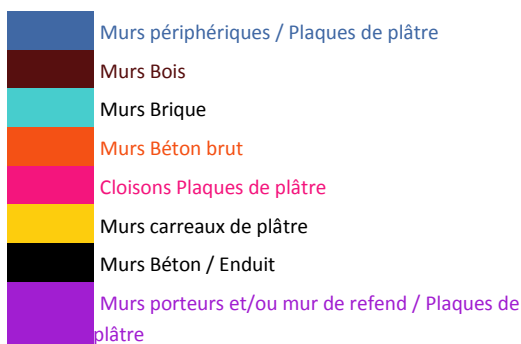
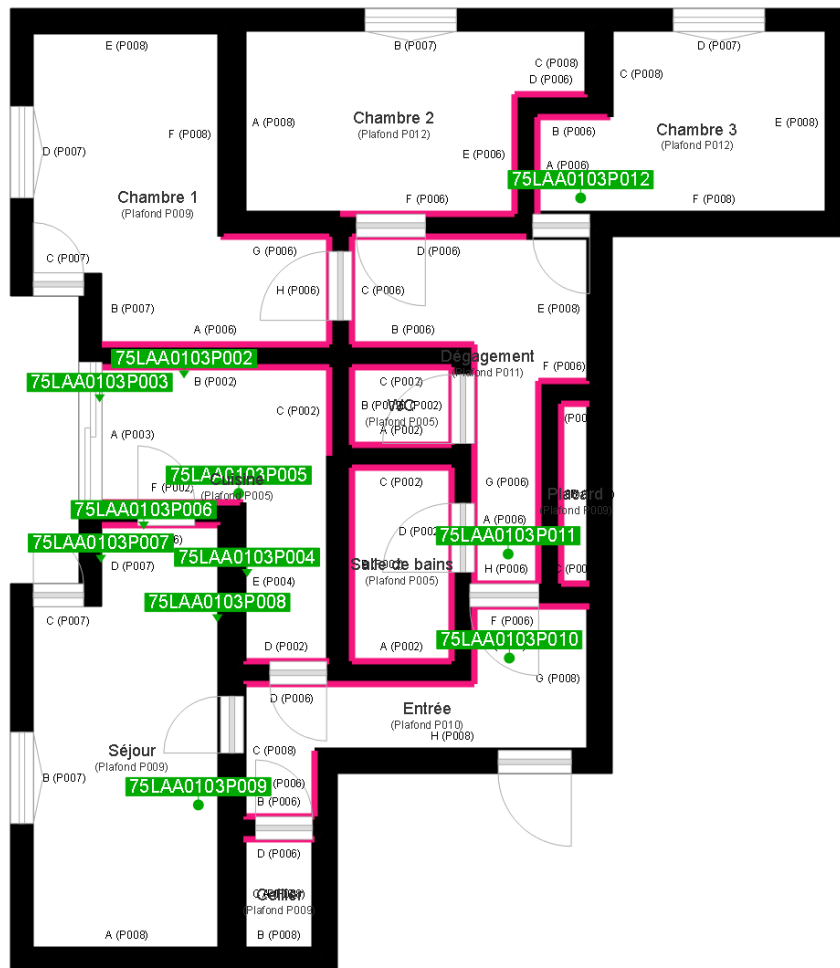
EMPLACEMENT








PRELEVEMENT : 75LAA0103P012		
NOM DU CLIENT	NUMERO DU DOSSIER	PIECE OU LOCAL
OPH77	75LAA0103 02/08/2017	Chambre 3
MATERIAU	DATE DE PRELEVEMENT	NOM DE L'OPERATEUR
Polystyrène blanc + peinture en faible quantité non séparable	02/08/2017	LOVERGNE Gauthier
LOCALISATION	RESULTAT	
Plafond	Amiante non détecté	
EMPLACEMENT		



ANNEXE 2 – CROQUIS DE LOCALISATION DE PRELEVEMENTS



	Murs périphériques / Doublage (plaque de plâtre + isolant)
	Torchis
	Murs Amiantés
	Murs Brique / Enduit
	Murs Brique plâtrière

ANNEXE 3 – PROCES VERBAUX D'ANALYSES



Parc Edonia - Bât. R - Rue de la Terre Adélie - CS n° 66862
35768 SAINT-GREGOIRE CEDEX
Tél : 02.99.35.41.41
Fax : 02.99.35.41.42
www.itga.fr



Accréditation n° 1-5967
Liste des sites et portées
disponibles sur www.cofrac.fr

L'accréditation du COFRAC atteste de la compétence des laboratoires pour les seuls essais couverts par l'accréditation qui sont identifiés par le symbole :

RAPPORT D'ESSAI N° IT151708-4259 EN DATE DU 11/08/2017 RECHERCHE ET IDENTIFICATION D'AMIANTE SUR UN PRELEVEMENT DE MATERIAU

Ce rapport d'essai ne concerne que les échantillons soumis à l'analyse.

Client :

EXPERT HABITAT & INDUSTRIE INGENIERIE (COMPTE
MATERIAUX)
21 route d'Albert
62450 AVESNES LES BAPAUME

Prélèvement :

Commande ITGA : IT0717-76438
Echantillon ITGA : IT151708-4259
Reçu au laboratoire le : 07/08/2017

Réf. Client :

Commande	75LAA0103
Dossier client	75LAA0103 - Mises au normes elec + convecteur 77 Diverses villes
Echantillon	75LAA0103P002 / LOGEMENTS COLLECTIFS - Murs cloisons plaques de plâtre - Ensemble des pièces humides - Enduit Peinture / Cuisine Mur B Enduit Peinture plaque de plâtre
Description ITGA	Enduit plâtreux blanc en vrac / Peinture / Carton

Préparation :

Effectuée de façon à être représentative de l'échantillon
- pour une analyse au Microscope Electronique à Transmission Analytique (META) : broyage mécanique, récupération de poussières sur grille de microscope électronique (méthode interne IT 085 ou IT 286)

Technique Analytique :

- Microscope Electronique à Transmission Analytique (parties pertinentes de la norme NF X 43-050)

Résultat :

Fraction Analysée	Technique analytique et date d'analyse	Résultat	Type d'amiante	Nb de préparations
▶ Enduit plâtreux blanc en vrac + peinture non séparable + carton non séparable	META le 10/08/2017	Amiante non détecté	---	1

Validé par : Eroan LE DREAN - Analyste



La reproduction de ce rapport d'essai n'est autorisée que sous sa forme intégrale ; ce rapport ne doit pas être reproduit partiellement sans l'approbation du laboratoire.
Sauf demande particulière et écrite du client, les échantillons sont conservés pendant 6 mois et les rapports pendant 2 ans.

DTA 164 rev 12

Page 1 / 1



Parc Edonia - Bât. R - Rue de la Terre Adélie - CS n° 66862
35768 SAINT-GREGOIRE CEDEX
Tél : 02.99.35.41.41
Fax : 02.99.35.41.42
www.itga.fr



L'accréditation du COFRAC atteste de la compétence des laboratoires pour les seuls essais couverts par l'accréditation qui sont identifiés par le symbole :

RAPPORT D'ESSAI N° IT151708-4260 EN DATE DU 11/08/2017
RECHERCHE ET IDENTIFICATION D'AMIANTE SUR UN PRELEVEMENT DE MATERIAU

Ce rapport d'essai ne concerne que les échantillons soumis à l'analyse.

Client :

EXPERT HABITAT & INDUSTRIE INGENIERIE (COMPTE
MATERIAUX)
21 route d'Albert
62450 AVESNES LES BAPAUME

Prélèvement :

Commande ITGA : IT0717-76438
Echantillon ITGA : IT151708-4260
Reçu au laboratoire le : 07/08/2017

Réf. Client :

Commande	75LAA0103
Dossier client	75LAA0103 - Mises au normes elec + convecteur 77 Diverses villes
Echantillon	75LAA0103P003 / LOGEMENTS COLLECTIFS - Murs Périphériques plaque de plâtre - Ensemble des pièces humides - Enduit Peinture / Cuisine Mur A Enduit Peinture plaque de plâtre
Description ITGA	Enduit plâtreux blanc en vrac / Peinture / Carton / Papier peint

Préparation :

Effectuée de façon à être représentative de l'échantillon

- pour une analyse au Microscope Electronique à Transmission Analytique (META) : broyage mécanique, récupération de poussières sur grille de microscope électronique (méthode interne IT 085 ou IT 286)

Technique Analytique :

- Microscope Electronique à Transmission Analytique (parties pertinentes de la norme NF X 43-050)

Résultat :

Fraction Analysée	Technique analytique et date d'analyse	Résultat	Type d'amiante	Nb de préparations
▶ Enduit plâtreux blanc en vrac + peinture non séparable + carton non séparable + papier peint non séparable	META le 10/08/2017	Amiante non détecté	---	1

Validé par : Eroan LE DREAN - Analyste

La reproduction de ce rapport d'essai n'est autorisée que sous sa forme intégrale ; ce rapport ne doit pas être reproduit partiellement sans l'approbation du laboratoire.
Sauf demande particulière et écrite du client, les échantillons sont conservés pendant 6 mois et les rapports pendant 2 ans.

DTA 164 rev 12

Page 1 / 1



Parc Edonia - Bât. R - Rue de la Terre Adélie - CS n° 66862
35768 SAINT-GREGOIRE CEDEX
Tél : 02.99.35.41.41
Fax : 02.99.35.41.42
www.itga.fr



L'accréditation du COFRAC atteste de la compétence des laboratoires pour les seuls essais couverts par l'accréditation qui sont identifiés par le symbole :

RAPPORT D'ESSAI N° IT151708-4261 EN DATE DU 11/08/2017
RECHERCHE ET IDENTIFICATION D'AMIANTE SUR UN PRELEVEMENT DE MATERIAU

Ce rapport d'essai ne concerne que les échantillons soumis à l'analyse.

Client :

EXPERT HABITAT & INDUSTRIE INGENIERIE (COMPTE
MATERIAUX)
21 route d'Albert
62450 AVESNES LES BAPAUME

Prélèvement :

Commande ITGA : IT0717-76438
Echantillon ITGA : IT151708-4261
Reçu au laboratoire le : 07/08/2017

Réf. Client :

Commande	75LAA0103
Dossier client	75LAA0103 - Mises au normes elec + convecteur 77 Diverses villes
Echantillon	75LAA0103P004 / LOGEMENTS COLLECTIFS - Murs brique plâtrière - Ensemble des pièces humides - Enduit Peinture / Cuisine Mur E Enduit béton
Description ITGA	Enduit plâtreux blanc en vrac / Peintures multiples

Préparation :

Effectuée de façon à être représentative de l'échantillon

- pour une analyse au Microscope Electronique à Transmission Analytique (META) : broyage mécanique, récupération de poussières sur grille de microscope électronique (méthode interne IT 085 ou IT 286)

Technique Analytique :

- Microscope Electronique à Transmission Analytique (parties pertinentes de la norme NF X 43-050)

Résultat :

Fraction Analysée	Technique analytique et date d'analyse	Résultat	Type d'amiante	Nb de préparations
▶ Enduit plâtreux blanc en vrac + peintures multiples non séparable	META le 10/08/2017	Amiante non détecté	---	1

Validé par : Eroan LE DREAN - Analyste

La reproduction de ce rapport d'essai n'est autorisée que sous sa forme intégrale ; ce rapport ne doit pas être reproduit partiellement sans l'approbation du laboratoire.
Sauf demande particulière et écrite du client, les échantillons sont conservés pendant 6 mois et les rapports pendant 2 ans.

DTA 164 rev 12

Page 1 / 1



Parc Edonia - Bât. R - Rue de la Terre Adélie - CS n° 66862
35768 SAINT-GREGOIRE CEDEX
Tél : 02.99.35.41.41
Fax : 02.99.35.41.42
www.itga.fr



L'accréditation du COFRAC atteste de la compétence des laboratoires pour les seuls essais couverts par l'accréditation qui sont identifiés par le symbole :

RAPPORT D'ESSAI N° IT151708-4262 EN DATE DU 11/08/2017
RECHERCHE ET IDENTIFICATION D'AMIANTE SUR UN PRELEVEMENT DE MATERIAU

Ce rapport d'essai ne concerne que les échantillons soumis à l'analyse.

Client :

EXPERT HABITAT & INDUSTRIE INGENIERIE (COMPTE
MATERIAUX)
21 route d'Albert
62450 AVESNES LES BAPAUME

Prélèvement :

Commande ITGA : IT0717-76438
Echantillon ITGA : IT151708-4262
Reçu au laboratoire le : 07/08/2017

Réf. Client :

Commande	75LAA0103
Dossier client	75LAA0103 - Mises au normes elec + convecteur 77 Diverses villes
Echantillon	75LAA0103P005 / LOGEMENTS COLLECTIFS - Plafonds - Ensemble des pièces humides - Enduit Peinture / Cuisine Plafond Enduit béton
Description ITGA	Enduit plâtreux blanc en vrac / Peinture

Préparation :

Effectuée de façon à être représentative de l'échantillon

- pour une analyse au Microscope Electronique à Transmission Analytique (META) : broyage mécanique, récupération de poussières sur grille de microscope électronique (méthode interne IT 085 ou IT 286)

Technique Analytique :

- Microscope Electronique à Transmission Analytique (parties pertinentes de la norme NF X 43-050)

Résultat :

Fraction Analysée	Technique analytique et date d'analyse	Résultat	Type d'amiante	Nb de préparations
▶ Enduit plâtreux blanc en vrac + peinture non séparable	META le 09/08/2017	Amiante non détecté	---	1

Validé par : Eroan LE DREAN - Analyste

La reproduction de ce rapport d'essai n'est autorisée que sous sa forme intégrale ; ce rapport ne doit pas être reproduit partiellement sans l'approbation du laboratoire.
Sauf demande particulière et écrite du client, les échantillons sont conservés pendant 6 mois et les rapports pendant 2 ans.

DTA 164 rev 12

Page 1 / 1



Parc Edonia - Bât. R - Rue de la Terre Adélie - CS n° 66862
35768 SAINT-GREGOIRE CEDEX
Tél : 02.99.35.41.41
Fax : 02.99.35.41.42
www.itga.fr



L'accréditation du COFRAC atteste de la compétence des laboratoires pour les seuls essais couverts par l'accréditation qui sont identifiés par le symbole :

RAPPORT D'ESSAI N° IT151708-4263 EN DATE DU 11/08/2017
RECHERCHE ET IDENTIFICATION D'AMIANTE SUR UN PRELEVEMENT DE MATERIAU

Ce rapport d'essai ne concerne que les échantillons soumis à l'analyse.

Client :

EXPERT HABITAT & INDUSTRIE INGENIERIE (COMPTE
MATERIAUX)
21 route d'Albert
62450 AVESNES LES BAPAUME

Prélèvement :

Commande ITGA : IT0717-76438
Echantillon ITGA : IT151708-4263
Reçu au laboratoire le : 07/08/2017

Réf. Client :

Commande	75LAA0103
Dossier client	75LAA0103 - Mises au normes elec + convecteur 77 Diverses villes
Echantillon	75LAA0103P006 / LOGEMENTS COLLECTIFS - Murs cloisons plaques de plâtre - Ensemble des pièces sèches - Enduit Peinture / Séjour Mur E Enduit Peinture plaque de plâtre
Description ITGA	Enduit plâtreux blanc en vrac / Peinture / Carton

Préparation :

Effectuée de façon à être représentative de l'échantillon

- pour une analyse au Microscope Electronique à Transmission Analytique (META) : broyage mécanique, récupération de poussières sur grille de microscope électronique (méthode interne IT 085 ou IT 286)

Technique Analytique :

- Microscope Electronique à Transmission Analytique (parties pertinentes de la norme NF X 43-050)

Résultat :

Fraction Analysée	Technique analytique et date d'analyse	Résultat	Type d'amiante	Nb de préparations
▶ Enduit plâtreux blanc en vrac + peinture non séparable + carton non séparable	META le 10/08/2017	Amiante non détecté	---	1

Validé par : Eroan LE DREAN - Analyste

La reproduction de ce rapport d'essai n'est autorisée que sous sa forme intégrale ; ce rapport ne doit pas être reproduit partiellement sans l'approbation du laboratoire.
Sauf demande particulière et écrite du client, les échantillons sont conservés pendant 6 mois et les rapports pendant 2 ans.

DTA 164 rev 12

Page 1 / 1



Parc Edonia - Bât. R - Rue de la Terre Adélie - CS n° 66862
35768 SAINT-GREGOIRE CEDEX
Tél : 02.99.35.41.41
Fax : 02.99.35.41.42
www.itga.fr



L'accréditation du COFRAC atteste de la compétence des laboratoires pour les seuls essais couverts par l'accréditation qui sont identifiés par le symbole :

RAPPORT D'ESSAI N° IT151708-4264 EN DATE DU 11/08/2017
RECHERCHE ET IDENTIFICATION D'AMIANTE SUR UN PRELEVEMENT DE MATERIAU

Ce rapport d'essai ne concerne que les échantillons soumis à l'analyse.

Client :

EXPERT HABITAT & INDUSTRIE INGENIERIE (COMPTE
MATERIAUX)
21 route d'Albert
62450 AVESNES LES BAPAUME

Prélèvement :

Commande ITGA : IT0717-76438
Echantillon ITGA : IT151708-4264
Reçu au laboratoire le : 07/08/2017

Réf. Client :

Commande	75LAA0103
Dossier client	75LAA0103 - Mises au normes elec + convecteur 77 Diverses villes
Echantillon	75LAA0103P007 / LOGEMENTS COLLECTIFS - Murs Périphériques plaque de plâtre - Ensemble des pièces sèches - Enduit Peinture / Séjour Mur D Enduit Peinture plaque de plâtre
Description ITGA	Enduit plâtreux blanc en vrac / Peinture / Carton

Préparation :

Effectuée de façon à être représentative de l'échantillon

- pour une analyse au Microscope Electronique à Transmission Analytique (META) : broyage mécanique, récupération de poussières sur grille de microscope électronique (méthode interne IT 085 ou IT 286)

Technique Analytique :

- Microscope Electronique à Transmission Analytique (parties pertinentes de la norme NF X 43-050)

Résultat :

Fraction Analysée	Technique analytique et date d'analyse	Résultat	Type d'amiante	Nb de préparations
▶ Enduit plâtreux blanc en vrac + peinture non séparable + carton non séparable	META le 09/08/2017	Amiante non détecté	---	1

Validé par : Eroan LE DREAN - Analyste

La reproduction de ce rapport d'essai n'est autorisée que sous sa forme intégrale ; ce rapport ne doit pas être reproduit partiellement sans l'approbation du laboratoire.
Sauf demande particulière et écrite du client, les échantillons sont conservés pendant 6 mois et les rapports pendant 2 ans.

DTA 164 rev 12

Page 1 / 1



Parc Edonia - Bât. R - Rue de la Terre Adélie - CS n° 66862
35768 SAINT-GREGOIRE CEDEX
Tél : 02.99.35.41.41
Fax : 02.99.35.41.42
www.itga.fr



L'accréditation du COFRAC atteste de la compétence des laboratoires pour les seuls essais couverts par l'accréditation qui sont identifiés par le symbole :

RAPPORT D'ESSAI N° IT151708-4265 EN DATE DU 11/08/2017
RECHERCHE ET IDENTIFICATION D'AMIANTE SUR UN PRELEVEMENT DE MATERIAU

Ce rapport d'essai ne concerne que les échantillons soumis à l'analyse.

Client :

EXPERT HABITAT & INDUSTRIE INGENIERIE (COMPTE
MATERIAUX)
21 route d'Albert
62450 AVESNES LES BAPAUME

Prélèvement :

Commande ITGA : IT0717-76438
Echantillon ITGA : IT151708-4265
Reçu au laboratoire le : 07/08/2017

Réf. Client :

Commande	75LAA0103
Dossier client	75LAA0103 - Mises au normes elec + convecteur 77 Diverses villes
Echantillon	75LAA0103P008 / LOGEMENTS COLLECTIFS - Murs brique plâtrière - Ensemble des pièces sèches - Enduit Peinture / Séjour Mur F Enduit béton
Description ITGA	Enduit plâtreux blanc / Peinture / Papier peint

Préparation :

Effectuée de façon à être représentative de l'échantillon

- pour une analyse au Microscope Electronique à Transmission Analytique (META) : broyage mécanique, récupération de poussières sur grille de microscope électronique (méthode interne IT 085 ou IT 286)

Technique Analytique :

- Microscope Electronique à Transmission Analytique (parties pertinentes de la norme NF X 43-050)

Résultat :

Fraction Analysée	Technique analytique et date d'analyse	Résultat	Type d'amiante	Nb de préparations
▶ Enduit plâtreux blanc + peinture non séparable + papier peint non séparable	META le 09/08/2017	Amiante non détecté	---	1

Validé par : Eroan LE DREAN - Analyste

La reproduction de ce rapport d'essai n'est autorisée que sous sa forme intégrale : ce rapport ne doit pas être reproduit partiellement sans l'approbation du laboratoire.
Sauf demande particulière et écrite du client, les échantillons sont conservés pendant 6 mois et les rapports pendant 2 ans.

DTA 164 rev 12

Page 1 / 1



Parc Edonia - Bât. R - Rue de la Terre Adélie - CS n° 66862
35768 SAINT-GREGOIRE CEDEX
Tél : 02.99.35.41.41
Fax : 02.99.35.41.42
www.itga.fr



L'accréditation du COFRAC atteste de la compétence des laboratoires pour les seuls essais couverts par l'accréditation qui sont identifiés par le symbole :

RAPPORT D'ESSAI N° IT151708-4266 EN DATE DU 11/08/2017
RECHERCHE ET IDENTIFICATION D'AMIANTE SUR UN PRELEVEMENT DE MATERIAU

Ce rapport d'essai ne concerne que les échantillons soumis à l'analyse.

Client :

EXPERT HABITAT & INDUSTRIE INGENIERIE (COMPTE
MATERIAUX)
21 route d'Albert
62450 AVESNES LES BAPAUME

Prélèvement :

Commande ITGA : IT0717-76438
Echantillon ITGA : IT151708-4266
Reçu au laboratoire le : 07/08/2017

Réf. Client :

Commande	75LAA0103
Dossier client	75LAA0103 - Mises au normes elec + convecteur 77 Diverses villes
Echantillon	75LAA0103P009 / LOGEMENTS COLLECTIFS - Plafonds - Ensemble des pièces sèches - Enduit Peinture / Séjour Plafond Enduit béton
Description ITGA	Enduit plâtreux blanc en vrac / Peinture

Préparation :

Effectuée de façon à être représentative de l'échantillon

- pour une analyse au Microscope Electronique à Transmission Analytique (META) : broyage mécanique, récupération de poussières sur grille de microscope électronique (méthode interne IT 085 ou IT 286)

Technique Analytique :

- Microscope Electronique à Transmission Analytique (parties pertinentes de la norme NF X 43-050)

Résultat :

Fraction Analysée	Technique analytique et date d'analyse	Résultat	Type d'amiante	Nb de préparations
▶ Enduit plâtreux blanc en vrac + peinture non séparable	META le 09/08/2017	Amiante non détecté	---	1

Validé par : Eroan LE DREAN - Analyste

La reproduction de ce rapport d'essai n'est autorisée que sous sa forme intégrale ; ce rapport ne doit pas être reproduit partiellement sans l'approbation du laboratoire.
Sauf demande particulière et écrite du client, les échantillons sont conservés pendant 6 mois et les rapports pendant 2 ans.

DTA 164 rev 12

Page 1 / 1



Parc Edonia - Bât. R - Rue de la Terre Adélie - CS n° 66862
35768 SAINT-GREGOIRE CEDEX
Tél : 02.99.35.41.41
Fax : 02.99.35.41.42
www.itga.fr



L'accréditation du COFRAC atteste de la compétence des laboratoires pour les seuls essais couverts par l'accréditation qui sont identifiés par le symbole :

RAPPORT D'ESSAI N° IT151708-4267 EN DATE DU 11/08/2017
RECHERCHE ET IDENTIFICATION D'AMIANTE SUR UN PRELEVEMENT DE MATERIAU

Ce rapport d'essai ne concerne que les échantillons soumis à l'analyse.

Client :

EXPERT HABITAT & INDUSTRIE INGENIERIE (COMPTE
MATERIAUX)
21 route d'Albert
62450 AVESNES LES BAPAUME

Prélèvement :

Commande ITGA : IT0717-76438
Echantillon ITGA : IT151708-4267
Reçu au laboratoire le : 07/08/2017

Réf. Client :

Commande	75LAA0103
Dossier client	75LAA0103 - Mises au normes elec + convecteur 77 Diverses villes
Echantillon	75LAA0103P010 / LOGEMENTS COLLECTIFS - Plafonds - Ensemble des pièces sèches - Dalle de polystyrènes / Entrée Plafond Dalle de polystyrènes
Description ITGA	Polystyrène expansé (billes) blanc avec poussières

Préparation :

Effectuée de façon à être représentative de l'échantillon

- pour une analyse au Microscope Electronique à Transmission Analytique (META) : broyage mécanique, récupération de poussières sur grille de microscope électronique (méthode interne IT 085 ou IT 286)

Technique Analytique :

- Microscope Electronique à Transmission Analytique (parties pertinentes de la norme NF X 43-050)

Résultat :

Fraction Analysée	Technique analytique et date d'analyse	Résultat	Type d'amiante	Nb de préparations
▶ Polystyrène expansé (billes) blanc avec poussières	META le 09/08/2017	Amiante non détecté	---	1

Validé par : Eroan LE DREAN - Analyste

La reproduction de ce rapport d'essai n'est autorisée que sous sa forme intégrale ; ce rapport ne doit pas être reproduit partiellement sans l'approbation du laboratoire.
Sauf demande particulière et écrite du client, les échantillons sont conservés pendant 6 mois et les rapports pendant 2 ans.

DTA 164 rev 12

Page 1 / 1



Parc Edonia - Bât. R - Rue de la Terre Adélie - CS n° 66862
35768 SAINT-GREGOIRE CEDEX
Tél : 02.99.35.41.41
Fax : 02.99.35.41.42
www.itga.fr



L'accréditation du COFRAC atteste de la compétence des laboratoires pour les seuls essais couverts par l'accréditation qui sont identifiés par le symbole :

RAPPORT D'ESSAI N° IT151708-4268 EN DATE DU 11/08/2017
RECHERCHE ET IDENTIFICATION D'AMIANTE SUR UN PRELEVEMENT DE MATERIAU

Ce rapport d'essai ne concerne que les échantillons soumis à l'analyse.

Client :

EXPERT HABITAT & INDUSTRIE INGENIERIE (COMPTE
MATERIAUX)
21 route d'Albert
62450 AVESNES LES BAPAUME

Prélèvement :

Commande ITGA : IT0717-76438
Echantillon ITGA : IT151708-4268
Reçu au laboratoire le : 07/08/2017

Réf. Client :

Commande	75LAA0103
Dossier client	75LAA0103 - Mises au normes elec + convecteur 77 Diverses villes
Echantillon	75LAA0103P011 / LOGEMENTS COLLECTIFS - Plafonds - Ensemble des pièces sèches - Dalle de polystyrènes / Dégagement Plafond Dalle de polystyrènes
Description ITGA	Polystyrène blanc avec poussières

Préparation :

Effectuée de façon à être représentative de l'échantillon

- pour une analyse au Microscope Electronique à Transmission Analytique (META) : broyage mécanique, récupération de poussières sur grille de microscope électronique (méthode interne IT 085 ou IT 286)

Technique Analytique :

- Microscope Electronique à Transmission Analytique (parties pertinentes de la norme NF X 43-050)

Résultat :

Fraction Analysée	Technique analytique et date d'analyse	Résultat	Type d'amiante	Nb de préparations
Polystyrène blanc avec poussières	META le 09/08/2017	Amiante non détecté	---	1

Validé par : Eroan LE DREAN - Analyste

La reproduction de ce rapport d'essai n'est autorisée que sous sa forme intégrale ; ce rapport ne doit pas être reproduit partiellement sans l'approbation du laboratoire.
Sauf demande particulière et écrite du client, les échantillons sont conservés pendant 6 mois et les rapports pendant 2 ans.

DTA 164 rev 12

Page 1 / 1



Parc Edonia - Bât. R - Rue de la Terre Adélie - CS n° 66862
 35768 SAINT-GREGOIRE CEDEX
 Tél : 02.99.35.41.41
 Fax : 02.99.35.41.42
 www.itga.fr



L'accréditation du COFRAC atteste de la compétence des laboratoires pour les seuls essais couverts par l'accréditation qui sont identifiés par le symbole :

RAPPORT D'ESSAI N° IT151708-4269 EN DATE DU 11/08/2017
RECHERCHE ET IDENTIFICATION D'AMIANTE SUR UN PRELEVEMENT DE MATERIAU

Ce rapport d'essai ne concerne que les échantillons soumis à l'analyse.

Client :

EXPERT HABITAT & INDUSTRIE INGENIERIE (COMPTE
 MATERIAUX)
 21 route d'Albert
 62450 AVESNES LES BAPAUME

Prélèvement :

Commande ITGA : IT0717-76438
 Echantillon ITGA : IT151708-4269
 Reçu au laboratoire le : 07/08/2017

Réf. Client :

Commande	75LAA0103
Dossier client	75LAA0103 - Mises au normes elec + convecteur 77 Diverses villes
Echantillon	75LAA0103P012 / LOGEMENTS COLLECTIFS - Plafonds - Ensemble des pièces sèches - Dalle de polystyrènes / Chambre 3 Plafond Dalle de polystyrènes
Description ITGA	Polystyrène blanc / Peinture en faible quantité

Préparation :

Effectuée de façon à être représentative de l'échantillon

- pour une analyse au Microscope Electronique à Transmission Analytique (META) : broyage mécanique, récupération de poussières sur grille de microscope électronique (méthode interne IT 085 ou IT 286)

Technique Analytique :

- Microscope Electronique à Transmission Analytique (parties pertinentes de la norme NF X 43-050)

Résultat :

Fraction Analysée	Technique analytique et date d'analyse	Résultat	Type d'amiante	Nb de préparations
▶ Polystyrène blanc + peinture en faible quantité non séparable	META le 09/08/2017	Amiante non détecté	---	1

Validé par : Eroan LE DREAN - Analyste



La reproduction de ce rapport d'essai n'est autorisée que sous sa forme intégrale : ce rapport ne doit pas être reproduit partiellement sans l'approbation du laboratoire.
 Sauf demande particulière et écrite du client, les échantillons sont conservés pendant 6 mois et les rapports pendant 2 ans.

DTA 164 rev 12

Page 1 / 1

ATTESTATION(S)



ALLIANZ IARD
Direction Opérations Entreprises
Case courrier 8 10 33
5C Esplanade Charles de Gaulle
33081 BORDEAUX CEDEX

ALLIANZ RESPONSABILITE CIVILE DES ENTREPRISES DE SERVICE

La société ALLIANZ IARD certifie que :

EXPERT HABITAT INGENIERIE
21 ROUTE D ALBERT
62450 AVESNES LES BAPAUME

Est titulaire d'une police d'assurance Responsabilité civile Activités de services N°55897385 qui a pris effet le 01/01/2017.

Ce contrat, a pour objet de :

- Satisfaire aux obligations édictées par l'ordonnance n°2005 - 655 du 8 juin 2005 et son décret d'application n°2006 - 1114 du 5 septembre 2006, codifié aux articles R212-4 et L271-4 à L271-6 du code de la construction et de l'habitation, ainsi que ses textes subséquents ;
- Garantir l'assuré contre les conséquences pécuniaires de la responsabilité civile qu'il peut encourir à l'égard des tiers du fait de ses activités professionnelles déclarées aux Dispositions Particulières à savoir :
 - Le constat des Risques d'exposition au plomb
 - Diagnostic Performance Energétique (DPE)
 - Repérage d'amiante avant transaction, contrôle périodique amiante
 - Repérage d'amiante avant / après travaux et démolition
 - Dossier technique amiante
 - Repérage d'amiante sur surfaces bitumées ou enrobées
 - Diagnostic amiante parties privatives
 - Repérage de plomb avant / après travaux et démolition
 - Présence de termites et autres insectes xylophages

Le montant de la garantie Responsabilité Civile Professionnelle est de 1 300 000,00 € par sinistre et 1 500 000,00 € par année.

Le présent document, établi par ALLIANZ, est valable jusqu'au 31/12/2017 sous réserve du paiement des cotisations. Il a pour objet d'attester l'existence d'un contrat. Il ne constitue toutefois pas une présomption d'application des garanties et ne peut engager ALLIANZ au-delà des clauses, conditions et limites du contrat auquel il se réfère. Les exceptions de garantie opposables au souscripteur le sont également aux bénéficiaires de l'indemnité (résiliation, nullité, règle proportionnelle, exclusions, déchéances, ...).

Toute adjonction autre que le cachet et la signature du représentant de la Société est réputée non écrite.

Fait à Bordeaux, le 19/12/2016

Pour la compagnie

Allianz IARD
Direction Opérations Entreprises
5C Esplanade Charles de Gaulle
33081 BORDEAUX CEDEX

CERTIFICAT DE QUALIFICATION



Certificat de compétences Diagnosticteur Immobilier

N° CPDI 4154 - Version 001

Je soussigné, Philippe TROYAUX, Directeur Général d'I.Cert, atteste que :

Monsieur LOVERGNE Gauthier

Est certifié(e) selon le référentiel I.Cert dénommé CPE DI DR 01, dispositif de certification de personnes réalisant des diagnostics Immobiliers pour les missions suivantes :

Amlante Repérage et diagnostic amlante dans les Immeubles bâtis

Date d'effet : 09/11/2016 - Date d'expiration : 08/11/2021

En foi de quoi ce certificat est délivré, pour valoir et servir ce que de droit.
Edité à Saint-Grégoire, le 12/12/2016.

Arrêté du 21 novembre 2006 modifié définissant les critères de certification des compétences des personnes physiques opératrices des conseils de risque d'exposition au plomb, des diagnostics du risque d'inhalation par le plomb des peintures ou des cordons après travaux en présence de plomb, et les critères d'accréditation des organismes de certification - Arrêté du 21 novembre 2006 définissant les critères de certification des compétences des personnes physiques opératrices de repérage et de diagnostic amlante dans les immeubles bâtis et les critères d'accréditation des organismes de certification - Arrêté du 30 octobre 2006 modifié définissant les critères de certification des compétences des personnes physiques réalisant l'état initial à la présence de termites dans le bâtiment et les critères d'accréditation des organismes de certification - Arrêté du 16 octobre 2006 modifié définissant les critères de certification des compétences des personnes physiques réalisant le diagnostic de performance énergétique ou l'estimation de prix en compte de la réglementation thermique, et les critères d'accréditation des organismes de certification - Arrêté du 6 avril 2007 modifié définissant les critères de certification des compétences des personnes physiques réalisant l'état de l'installation intérieure de gaz et les critères d'accréditation des organismes de certification - Arrêté du 5 juillet 2008 modifié définissant les critères de certification des compétences des personnes physiques réalisant l'état de l'installation intérieure d'électricité et les critères d'accréditation des organismes de certification.

I.Cert
Institut de Certification

Certification de personnes
Diagnosticteur
Portée disponible sur www.icert.fr

Parc EDONIA - Bâtiment G - Rue de la Terre Victoria - 35760 Saint-Grégoire



CPE DI FR11 rév 12